

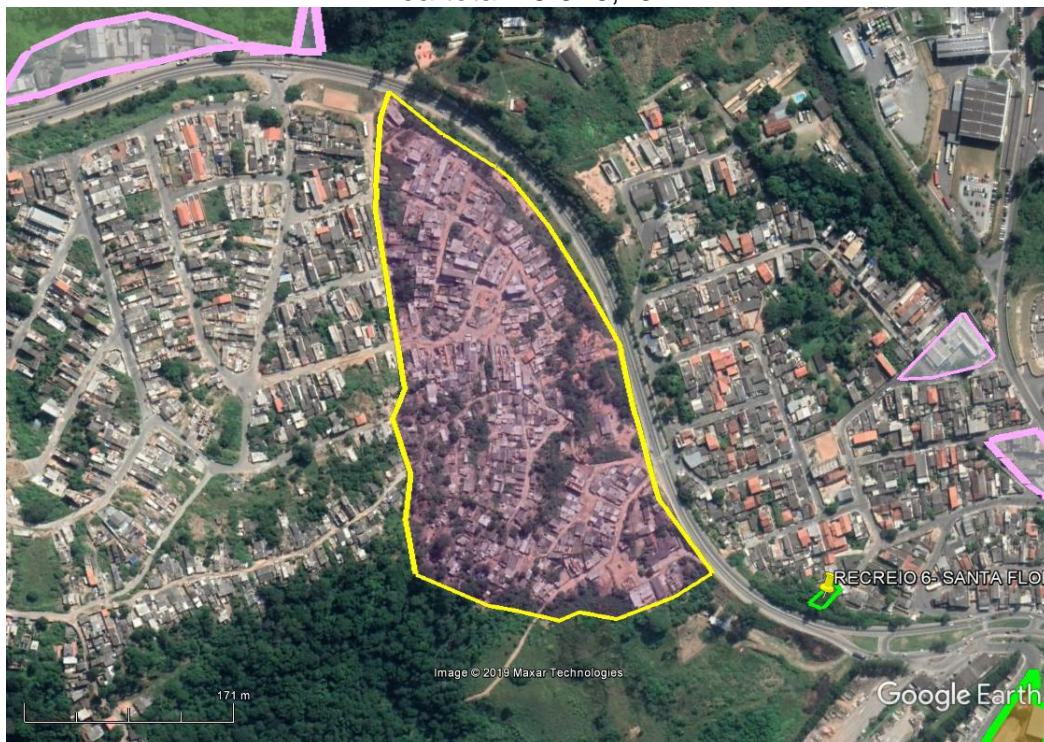


PREFEITURA MUNICIPAL DE ITAPEVI
SECRETARIA DE DESENVOLVIMENTO URBANO E HABITAÇÃO
Rua Agostinho Ferreira Campos, 675 – Cidade Saúde - CEP 06693-120
Telef.: 4143-7600 – sdu@itapevi.sp.gov.br

ANEXO II

Localização das áreas

Jardim Ruth Itaquari
Área total 78.626,15m²



Jardim Ruth II
Área total 11.022,09m²

